



VARRO-FAN®

Dispozitiv eficient pentru administrarea simplă și rapidă a tratamentului cu Varachet Forte

INSTRUCȚIUNI DE UTILIZARE VARIANTA 1 DE ADMINISTRARE A TRATAMENTULUI:



Fig.1. Introducerea parțială a benzii și aplicarea picăturilor conform prospectului.



Fig.2. Împingerea benzii în camera de ardere.



Fig.3. Aprinderea benzii.



Fig.4. Închiderea orificiului prin împingerea tubului spre ventilator.

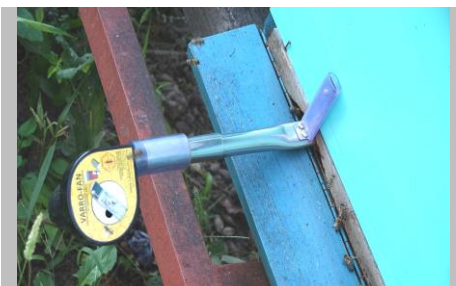


Fig.5. Efectuarea tratamentului prin introducerea capătului tubului în stup și pornirea ventilatorului.



Fig.6. Eliminarea cenușii rezultate din arderea benzii.



Fig.7. Reglajul debitului de aer și implicit a vitezei de ardere a benzii.



Fig.8. Poziționarea ventilatorului asigură efectuarea tratamentului indiferent de garda la sol a stupului.

VARIANTA a-2-a DE ADMINISTRARE A TRATAMENTULUI:

ETAPE:

- a. Se detașează tubul și se introduce prin urdiniș.
- b. Se introduce banda parțial, prin capătul tubului.
- c. Se aplică picăturile de Varachet Forte conform prospectului.
- d. Se aprinde banda și se împinge în tub.
- e. Se cuplează ventilatorul și se porneste aparatul.



Fig.9

Informații tehnice

Dispozitivul funcționează cu baterii de 1,5V, tipul LR20, care se fixează conform Fig.10, iar pornirea și oprirea dispozitivului se face de la întrerupătorul aflat în partea de sus a mânerului.



Fig.10

Notă privind protecția mediului

În scopul protejării mediului vă rugăm să nu aruncați bateriile uzate la gunoiul menajer. Acestea pot fi predate la orice centru adecvat de colectare din țară.



Pentru informații suplimentare vă rugăm să contactați Producătorul:

S.C. INSTITUTUL DE CERCETARE - DEZVOLTARE PENTRU APICULTURA S.A

B-dul Ficusului, Nr. 42, Sector 1, București,

Tel: 021-232.50.60; Fax: 021-232.02.87;

www.icdapicultura.ro

sau filialele județene/magazinele S.C. APICOLA S.R.L.ale Asociației Crescătorilor de Albine din România